

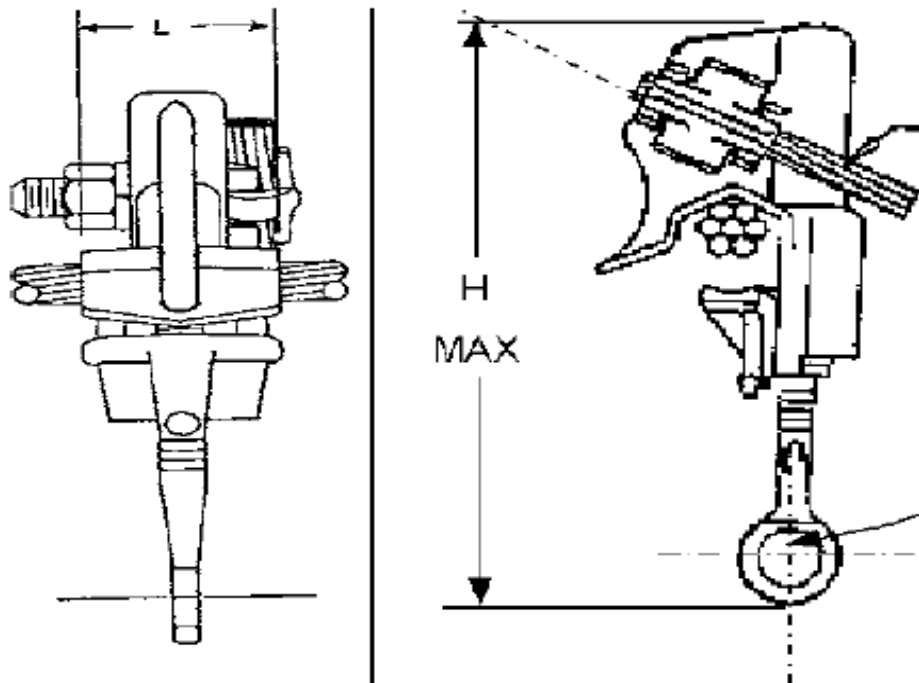
Descripción:

CONECTOR AMOVIBLE PARA ESTRIBO, Cuerpo y sujetador aleación de aluminio con resorte de tornillo de ojo (aleación Bronce forjado) tipo resorte. Torque mínimo de ajuste del tornillo ojo: 4 in-hibidor sobre las superficies de contacto (alimentador y derivación). El uso del conector es para co deben entregarse en paquetes individuales.

Dimensiones:

L:44 mm

H max:181 mm



Uso:

Conexión de la línea de distribución MT con el transformador

Comentario:



CONECTOR AMOVIBLE
PARA ESTRIBO

Unidad:
Pieza

No Item:
C-16

Fecha: 07/05/2008

Código: 1006398

recubrimiento estañado, con ajuste
10 N.m. provisto con óxido
de cobre o aluminio, y

Conductor
Derivado